

Wir reden in diesen Tagen viel über Heimat. Über verlorene Heimat, über neue Heimat und über eine Heimat, die vielleicht nicht mehr ist, was sie einmal war. Aber was ist Heimat? Ein Ort oder ein Gefühl? Eine Nation oder eine Kindheitserinnerung? Und welche Heimat wollen wir?

Das Stapferhaus nimmt Sie mit auf eine Entdeckungsreise: von der ersten Heimat bis in die Weiten des Weltraums. Dazwischen erfahren Sie Angst, Sehnsucht und Zuversicht. Sie wagen das Risiko und sind doch in Sicherheit. Auf einer Riesenradfahrt begegnen Sie Vorurteilen und im Spiegelgärtchen sich selbst. Sie erhalten Einblick in eine fremde Heimat, machen sich auf die Suche nach Ihrer ganz persönlichen und stossen dabei auf die grossen Heimatfragen unserer Zeit.

## Attraktionen

- Abwechslungs- und erkenntnisreicher Rundgang in drei Sprachen (DE, FR, EN)
- 32 Meter hohes Riesenrad
- Einmalige Virtual-Reality-Weltraumfahrt
- Persönlicher «Heimatschein» mit Auswertung

062 888 48 12  
info@stapferhaus.ch  
stapferhaus.ch

# HEIMAT

Eine Grenzerfahrung

SUR LE FIL DES FRONTIÈRES  
DRAWING THE LINE

AUSSTELLUNG IM ZEUGHaus LENZBURG  
11. MÄRZ 2017 – 25. MÄRZ 2018

«Heimat ist in mir  
drin, ich muss nicht  
irgendwo danach suchen.»

«Home is where  
your heart is.»

«Ma famille et  
retrouver mes  
amies.»

«Ein schönes Plätzchen  
an der Aare.»

# Was ist HEIMAT für Sie?

«Wenn man so reden kann,  
wie einem der Schnabel  
gewachsen ist – und man  
verstanden wird.»

«Heimat ist wie Liebe –  
ein Kribbeln.»

«Der EHC Olten.»

«Viele sagen, ein Heimat-  
gefühl oder Heimat zu  
haben, sei etwas  
Konservatives. Ich finde  
das überhaupt nicht.  
Es können ja Gerüche,  
eine Stimmung oder  
das Feierabendbier auf  
der Terrasse sein.  
Es ist da, wo man sich  
wohlfühlt.»

«Die alten Traditionen,  
die wir noch haben,  
die aber leider immer  
mehr verloren gehen.»

«Wenn man kein  
Navi braucht, um  
einkaufen zu gehen.»

«Der Säntis.»

1001  
(HEIMAT)  
Eine Entdeckungsreise  
WWW.1001HEIMAT.CH

Was ist Heimat für Sie?  
Mit dieser Frage im Gepäck ging das Stapferhaus auf Entdeckungsreise durch die Schweiz: An zwölf Chilbenen erzählten tausend Menschen bei einer Fahrt auf dem Riesenrad von ihren Heimatgefühlen. Entstanden ist eine interaktive geistige Landkarte der Heimatgefühle, die auf 1001heimat.ch und in der Ausstellung erkundet werden kann.



# Führungen und Workshops

## EINFÜHRUNGEN

Das Wichtigste in Kürze, präsentiert von unserer Stapferhaus-Crew. Jeden Sonntag um 11 Uhr. Für Gruppen auf Anmeldung.

## RUNDGÄNGE FÜR KINDER

Spielerische Erkundung der Ausstellung. Einmal im Monat, für Kinder ab 4 Jahren.

## RUNDGÄNGE FÜR GRUPPEN

Begleiteter Ausstellungsrundgang mit Gespräch im Heimatlabor (2 Std., auf Anmeldung).

## WORKSHOPS

Start mit einem begleiteten Ausstellungsrundgang, anschliessend Vertiefung unterschiedlicher Heimatfragen. Vom gemeinsamen Glarner Schabziger-Suppe-Kochen bis zum Diversity-Workshop (ab 4 Std., auf Anmeldung).

## SPEZIELL FÜR SCHULEN

- Didaktische Materialien, inklusive Medienpaket mit Tönen, Videos und Grafiken aus der Ausstellung. Für Sekundarstufe I und II, erscheint im hep verlag und im LMVZ
- Kostenlose Einführungen für Lehrpersonen
- Attraktive Vergünstigungen für Aargauer Schulklassen
- Mehr: [stapferhaus.ch/schulen](http://stapferhaus.ch/schulen)

Weitere Informationen zu Führungen und Workshops auf [stapferhaus.ch](http://stapferhaus.ch)  
Anmeldung unter 062 888 48 12 oder [info@stapferhaus.ch](mailto:info@stapferhaus.ch)

# Veranstaltungen

## HEIMATLABOR

Heimat ist, was wir daraus machen: Jeden ersten Sonntagmorgen im Monat stellt ein Gast in der Ausstellung seine Perspektive auf das Thema Heimat vor und lädt das Publikum zur Diskussion. Vom Rechtsphilosophen zur Dichterin, vom Politgeografen zur Psychoanalytikerin, vom digitalen Nomaden zur Trachtenschneiderin.

## HEIMAT UNTERWEGS

Heimat ist in Bewegung: In Kooperation mit unterschiedlichen Organisationen schaffen wir Begegnungen vor Ort in der ganzen Schweiz. Wir treffen Asylbewerber und Alpensennen, Menschenrechtlerinnen und Migrantinnen, Heimatlose und Fluglotsen.

Detailprogramm auf [stapferhaus.ch](http://stapferhaus.ch)

# Das Buch zur Ausstellung

Das Buch geht der Heimat auf den Grund. Es vertieft und ergänzt die Ausstellung mit Essays, Interviews und Infografiken und gibt Einblick in die Stimmen und Bilder, die das Stapferhaus auf seiner Schweiz-Tournee mit «1001 HEIMAT» gesammelt hat.

Mit Beiträgen von u.a. Gülsha Adilji, Zygmunt Bauman, Carlos Fraenkel, Michael Hermann, Gerald Hüther, Hartmut Rosa und Fotografien von Roland Tännler.

«HEIMAT. Eine Grenzerfahrung» erscheint im Verlag NZZ Libro.

- 34.– im Buchhandel
- 25.– im Ausstellungsshop

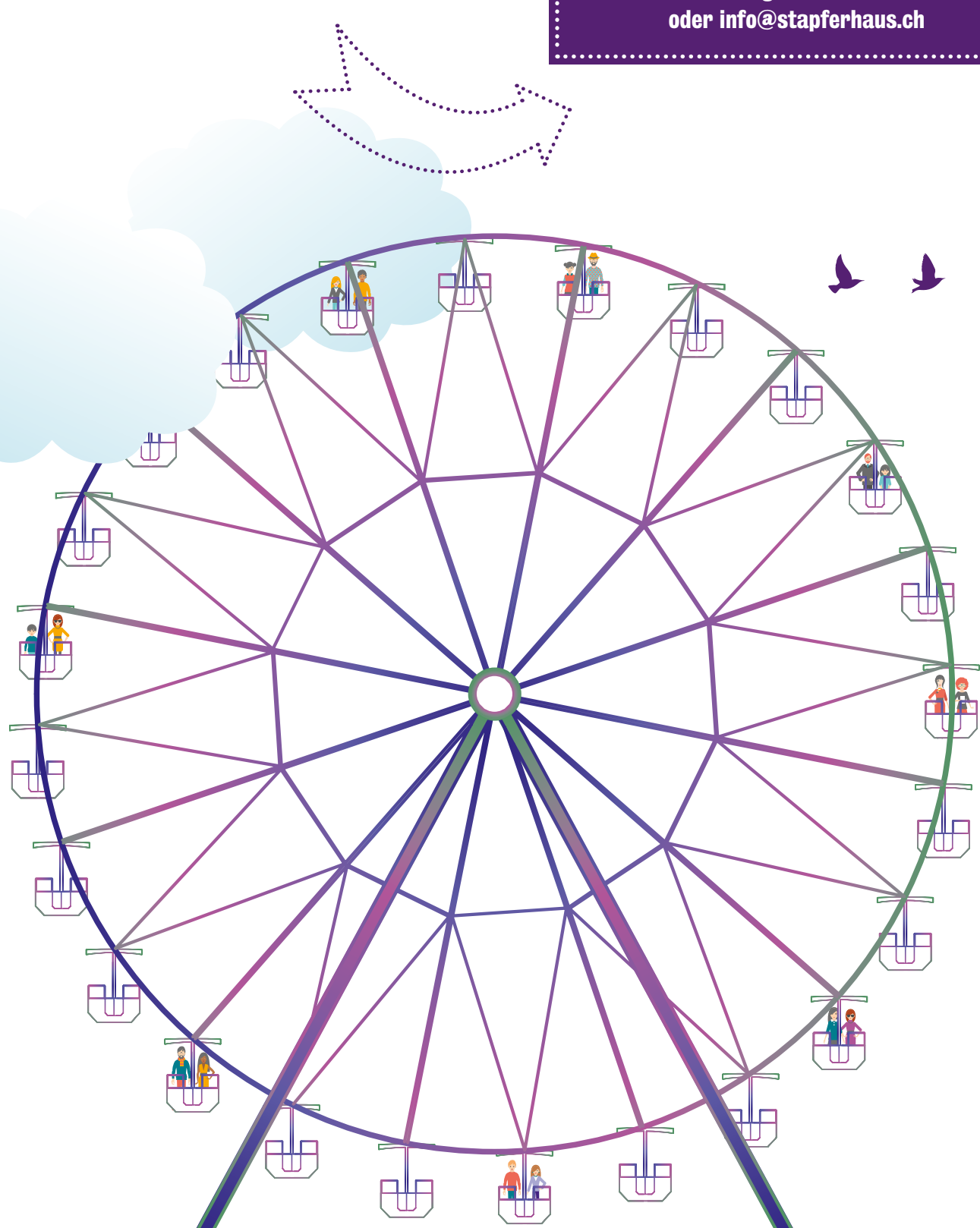
## ÜBER DAS STAPFERHAUS

Das Stapferhaus Lenzburg schafft mit seinen Ausstellungen Räume zur Auseinandersetzung mit Gegenwartsfragen und spricht ein breites Publikum an.

## FRÜHERE AUSSTELLUNGEN

- GELD. Jenseits von Gut und Böse
- ENTSCHEIDEN. Eine Ausstellung über das Leben im Supermarkt der Möglichkeiten
- HOME. Willkommen im digitalen Leben

Weitere Infos zu Ausstellung, Führungen, Workshops und Veranstaltungen:  
[stapferhaus.ch](http://stapferhaus.ch)  
[info@stapferhaus.ch](mailto:info@stapferhaus.ch)  
062 888 48 12



# Das Wichtigste auf einen Blick

## ÖFFNUNGSZEITEN

- 11. MÄRZ 2017–25. MÄRZ 2018
- 9–17 Uhr Dienstag bis Sonntag
- 9–20 Uhr Donnerstags
- Montags geschlossen

Offene Montage und Öffnungszeiten an Feiertagen auf [stapferhaus.ch](http://stapferhaus.ch)

## AUSSTELLUNGSORT

ZEUGHAUS LENZBURG  
Ringstrasse West 19  
5600 Lenzburg

Ab Bahnhof Lenzburg ist der Fussweg zur Ausstellung (8 Min.) ausgeschildert. Parkplätze sind auf dem Areal vorhanden.

## CAFETERIA UND SHOP

Mit einem kleinen Angebot an Getränken und Snacks. Apéro auf Anmeldung (ab 10 Personen).

## EINTRITTSPREISE

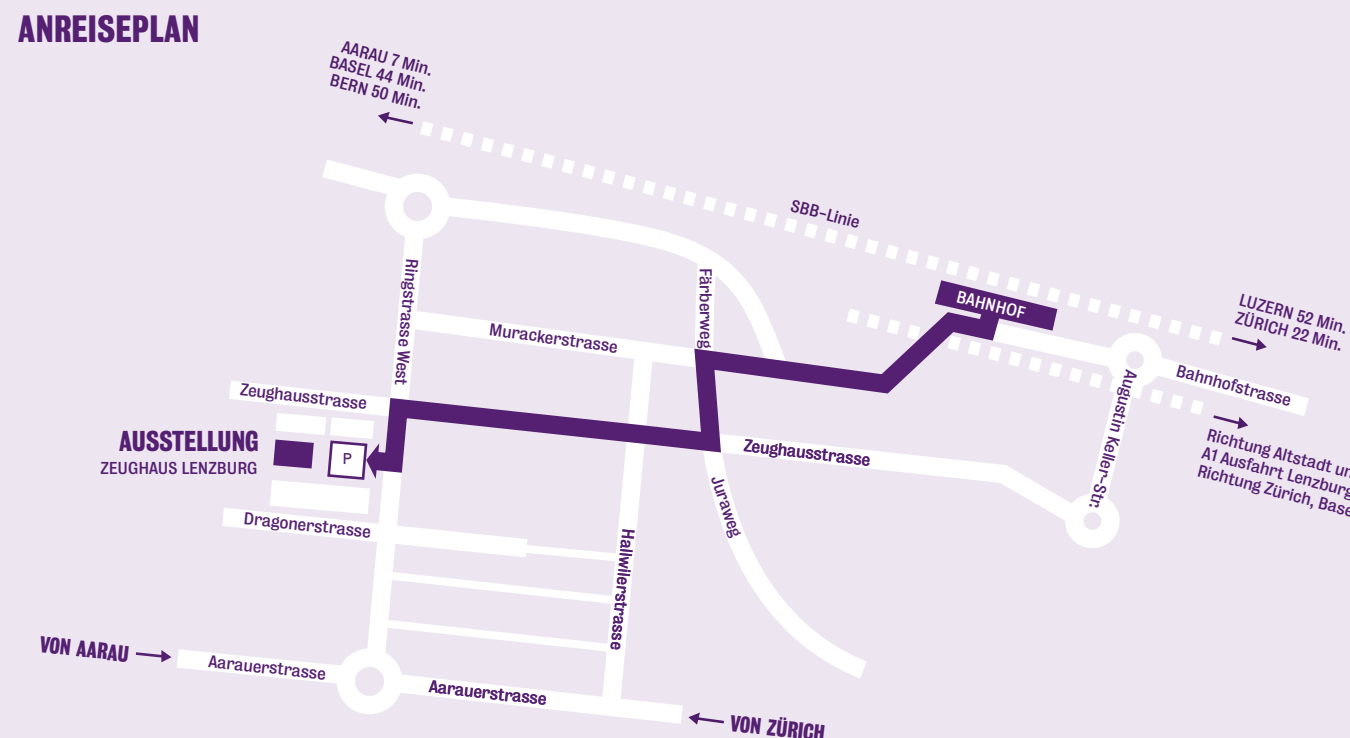
- Erwachsene CHF 19.–
- Lernende und Studierende bis 25 Jahre CHF 12.–
- Kinder und Jugendliche bis 16 Jahre CHF 8.–
- Kinder bis 6 Jahre gratis
- Mit Schweizer Museumspass gratis
- Familienkarte CHF 45.–  
max. 2 Erwachsene und 5 Kinder bis 16 Jahre

Gruppenpreise ab 10 Personen	Erwachsene	Schulklassen
Eintritt pro Person	CHF 16.–*	CHF 6.–**
Einführung in die Ausstellung	CHF 50.–	CHF 40.–
Begleiteter Rundgang	CHF 150.–	CHF 100.–
Workshop	ab CHF 500.–	ab CHF 300.–

Mit SBB RAILAWAY NOCH GÜNSTIGER  
\* Mit dem SBB RailAway-Kombi für Gruppen erhalten Sie 20% Rabatt auf die Zugfahrt (Einzeltarif) und den Ausstellungseintritt (Einzeltarif). Jede 10. Person ist gratis. Weitere Infos finden Sie auf [sbb.ch/gruppen-heimat](http://sbb.ch/gruppen-heimat).

\*\* Eine Begleitperson gratis (zusätzliche Begleitpersonen je CHF 16.–)

## ANREISEPLAN



GRUPPEN  
BITTE IM VORAUS  
ANMELDEN

KANTON AARGAU  
SWISSLOS Kanton Aargau  
OAK FOUNDATION  
arcas foundation  
prchelvetia  
stadt lenzburg  
MIGROS kulturprozent  
avina stiftung  
NEUE AARGAUER BANK  
mmf  
INVETHOS  
Römisch-Katholische Kirche im Aargau  
REFORMIERTE LANDESKIRCHE AARGAU  
SWL ENERGIE AG Lenzburg  
AARGAUER ZEITUNG  
SBB CFF FFS RailAway-Kombi